

# Familj

Arkiverat



Den större byggnaden från 1944.

BILD: MÖLNDALS STADSMUSEUM



Villan från 1929 står kvar än i dag.

BILD: MÖLNDALS STADSMUSEUM



Margit Wannerberg på daghemmet.

BILD: MÖLNDALS STADSMUSEUM



Margit i villans fönster.

BILD: MÖLNDALS STADSMUSEUM



Margit utanför den nyare daghemsbyggnaden

BILD: MÖLNDALS STADSMUSEUM

## Gula husen i Krokslätt bär på en lång historia

Här har det varit barnkrubba, daghem och förskola sen 40-talet. Under den tiden har barnsomsorgen i Sverige och Mölndal genomgått stora förändringar.

Tänk om väggar kunde tala, om byggnader hade kunnat berätta. I dag står två gula trähus på Dahlhemsgatan 5-7 i Krokslätt, tomma och tysta. Fönstren är igenbommade med plywoodskivor och gårdsplanen vildvuxen och öde.

En gång hördes trampet från pigga barnfötter, tjut och skratt från lek och bus och säkert också ljudet av tandagrt och separationsångest, i och runt husen. Sedan 1945 har de två byggnaderna inhyst barnverksamhet. Benämningen på verksamheten har skiftat genom tiden, från barnkrubba, daghem och fritidshem, till förskola.

Från och med 1945 drevs det första daghemmet av Stiftelsen Barnens Vänner i de två byggnaderna – den äldre, mindre, kallad "Villan" byggdes 1929, den större var en nybyggnation från 1944.

1948 började den unga nyutexaminerade barnträdgårdslärarinnan Margit Wannerberg på Krokslätt daghem. Hon kom med nya pedagogiska tankar kring hur barnomsorg skulle bedrivas och såg med inte helt okritiska ögon på den "barnkrubba" som hon nu skulle vara vikarierande föreståndare för. Personalen saknade utbildning, pengar till lönerna samlades in via lotterier och

basarer, och den stora barngruppen hade alldeles för små lokaler. Värst verkar det ha varit nere i källaren där 20 barn inhystes i fuktiga rum med fönster i gräsmattennivå.

Wannerberg kom att rumstera om både fysiskt och pedagogiskt de tre år hon var verksam i Krokslätt. Barnen från källaren flyttades upp och de sysselsattes med husmållarbete, övningar med vattenfärg och modellera, de byggde med trä och pysslade inför julfesten.

Daghemmet var också öppet nattetid. Wannerberg förstod att nattpassen var en anpassning för att de fabriksarbetande kvinnorna skulle

kunna ta nattskiftet på Mölnlycke fabriker. "Maskinerna fick inte stanna", skriver hon småsurt i sin minnesskrift över daghemmet. Hon berättar hur mammorna kom in med sina spädbarn en timme innan nattskiftet började och lade dem att sova på vinden. Vid klockan sju nästa morgon hämtades de.

Det här var inget som gynnade barnen, ansåg Wannerberg, som tog strid mot fabriken och stängde nattverksamheten.

Hon såg också till att daghemmet på sikt kommunaliserades, att ny personal med utbildning anställdes och hon drev igenom sex veckors semester. 1951 bytte hon arbetsplats och lämnade Krokslätt.

Vad tyckte barnen om daghemmet då? Det finns blan-



# Familj

Döda



Min älskade Mamma  
och Svärmor  
Vår älskade Mormor  
och Mammamormor

## Ruth Andersson

\* 13 maj 1931 i Klastorp

har lugnt och stilla i kretsen  
av familjen somnat in.

Mölnadal  
† 15 april 2023

**Yvonne och Håkan**  
Jenny och Markus  
Elsa-Li, Lova  
Helena och Victor  
Stella

Släkt och vänner

*Svårt att mista  
svårt att förstå  
Ett hjärta av godhet  
har slutat att slå  
Två flitiga händer  
har lagt sig till ro  
Du ville oss alla  
så innerligt väl  
Du månade om oss  
med hela din själ  
Tack för allt!*



Begravningen äger rum  
fredag 12 maj kl 14.00  
i Fässbergs kapell. Därefter  
inbjudes till minnestund  
i Fässbergs Mariagård.  
Svar om deltagande till  
Mölnalds Begravningsbyrå,  
tel 031- 27 03 12,  
senast måndag 8 maj.  
Hedra gärna Ruth med en  
gåva till Hjärtlungfonden,  
gåvotell 0200-88 24 00.

Tack till er alla som tagit  
hand om vår Ruth.

Övrigt



## JURISTGRUPPEN

- din familjejurist genom livet

Krokslätts Torg 3, Mölnadal

**Välkommen att kontakta oss  
i familjejuridiska frågor**

Framtidsfullmakter • Bouppteckningar  
Arvskiften • Testamenten • Bodelningar  
Äktenskapsförord • Samboavtal m.m.

**Ring 0735-20 22 20**  
**Jur.kand Stefan Larsson**

juristgruppen.com



Västkostens Begravningsbyrå

Begravning | Hembesök | Juridik | Min sista önskan



**Vi har jour dygnet runt**  
**tel 031 - 14 22 02**



Västkostens Begravningsbyrå

Krokslätts torg 3, Mölnadal | Tel. 031 - 14 22 02  
www.vastkostbegravningsbyra.se



Gårdsplanen.

BILD: MÖLNDALS STADSMUSEUM



Förskolepedagoger på gården.

BILD: MÖLNDALS STADSMUSEUM

dade vittnesmål. De flesta trivdes säkert, men en kvinna berättar om sin upplevelse på 1950-talet: "Jag tyckte att det var vidrigt att vara där. Det fanns en sträng dam som tvingade oss att sova mitt på dagen, vare sig man var trött eller inte."

Hon minns vidare: "Jag ville hem hela tiden och stod vid staketet och väntade. De som hade mammor som inte jobbade på fabriken fick vara hemma. Jag ville ha det som dem."

Under 1990-talet rymde husen ett fritidshem. Margit Wannerberg kom på studie-

besök till sitt gamla daghem 1999 och var kritisk till hur slitna och undermåliga lokalerna var.

År 2016 hade verksamheten förändrats igen. Då fanns Regnbågens förskola i de två gula fastigheterna. Verksamheten var inspirerad av Reggio Emilias filosofi och pedagogerna arbetade med utgångspunkt i barnens fantasi och kreativitet. Bilder inifrån visar ljusa och fräscha lokaler med välfyllda pysselstationer där barnen kunde skapa med en mängd olika material, till och med gårdsplanen var färgglad, med byggen i lekfulla former.

2019 stängdes Regnbågens förskola och sedan dess har byggnaderna stått tomma. Vad väntar dem nu? En ny detaljplan för området har arbetats fram av staden och det finns utkast för fastigheterna.

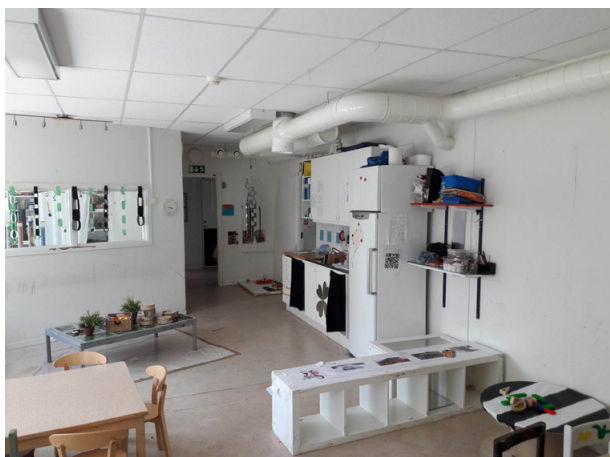
Inget är klart än. Men nu vet vi kanske något mer om de tysta, gula husen. Det finns förstås fler berättelser. Hör gärna av dig till Mölnalds stadsmuseum om du har ett minne.

**Hanna Eklöf**

Mölnalds stadsmuseum

## Vad vill du läsa om på Arkiverat?

• Arkiverat är ett samarbete mellan Mölnalds-Posten och Mölnalds hembygdsförening, Föreningsarkivet, Kållereds Hembygdsförening, Lindome hembygdsförening samt Mölnalds stadsmuseum. Vad vill du läsa om? Mejla redaktion@molndalsposten.se!



Förskolan som den sett ut i modern tid.

BILD: ELIN ANDERSON

## Annonsera i Mölnalds-Posten

molndalsposten.se

## Mölnalds-Posten

# VISSA SAKER BORDE INTE GÅ I ARV.

Vissa sjukdomar är ärftliga. Andra inte. Det är forskningen som ger oss svaren. Gåvor från testamenten gör det möjligt att förebygga, behandla och bota hjärnans sjukdomar. Du kan skriva in Hjärnfonden i hela eller delar av ditt testamente.



Vill du veta mer?  
Skanna QR-koden och  
läs mer på vår hemsida  
eller ring 072 214 12 21.

90 SVENSK  
KONTO INSAMLINGS  
KONTROLL

**Hjärnfonden**